

НОВЫЙ ПОРЯДОК

УСТАНОВЛЕНИЕ ИНВАЛИДНОСТИ КАК ПРОЙТИ МЕДИКО-СОЦИАЛЬНУЮ ЭКСПЕРТИЗУ

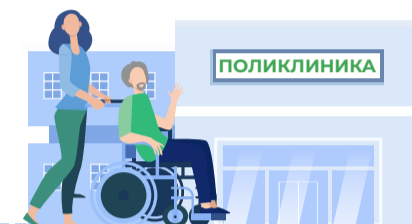
1
ШАГ

Обратитесь в государственную или частную поликлинику для прохождения диагностики здоровья и формирования направления на медико-социальную экспертизу

Можно выбрать:


- как пройти экспертизу: очно* или заочно
- способ получения документов и уведомлений

*за исключением отдельных случаев — например, когда необходимо обследование с помощью специального оборудования



2
ШАГ


Поликлиника самостоятельно передает направление на медико-социальную экспертизу в учреждение МСЭ

-  уведомляет гражданина о передачи направления в учреждение МСЭ



3
ШАГ

Учреждение МСЭ регистрирует направление на медико-социальную экспертизу

-  уведомляет гражданина о получении направления



4
ШАГ

Бюро МСЭ проводит экспертизу

Очно

- в бюро МСЭ;
- по месту нахождения гражданина:



если нет возможности явиться в бюро по состоянию здоровья



в стационарном учреждении социального обслуживания



в исправительном учреждении



в больнице

Заочно

На основании документов от медицинской организации о результатах диагностики здоровья гражданина



5
ШАГ

По итогам медико-социальной экспертизы гражданин получает:



Результаты проведения экспертизы (сведения поступают в личный кабинет на портале Госуслуги, справка - по выбору гражданина - направляется по почте или выдается в бюро МСЭ)



Индивидуальную программу реабилитации или абилитации (по выбору гражданина: на портале Госуслуг, лично в бюро МСЭ, почтой)



Минтруд
России